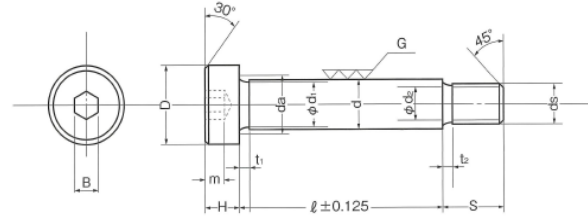


# 六角穴付きショルダボルト (ストリッパーボルト)

## Hexagon Socket Head Shoulder Screws



SH 型 SH TYPE



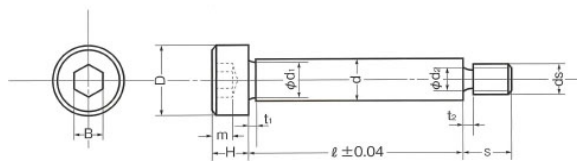
- 材 料 : 構造用合金鋼
- 硬 さ : 38~44HRC
- 表面処理 : 黒色酸化被膜
- ね じ : JIS B 0205 (メートル並目)
- 等 級 : JIS B 0209-2 6g

- Material : Special Alloy Steel
- Hardness : 38~44HRC
- Surface Treatment : Black Oxide
- Screw Threads : JIS B 0205(Coarse)
- Class of Thread : JIS B 0209-2 6g

呼び Nom-Size d	d		D		H		B		m	da	$\phi d_1$	$\phi d_2$	t <sub>1</sub>	t <sub>2</sub>	S	ds
	最大 max	最小 min	最大 max	最小 min	最大 max	最小 min	最大 max	最小 min	最小	最大	最小	約 approx	最大	最大	基本寸法 Basic	(ねじの呼び) Screw Thread
6	5,990	5,960	10.00	9.78	4.50	4.32	3.066	3.006	2.4	6.8	5.5	3.7	2.5	2.4	9.5	M5×0.8
8	7,987	7,951	13.00	12.73	5.50	5.32	4.085	4.010	3.3	9.2	7.5	4.4	2.5	3	11	M6×1.0
10	9,987	9,951	16.00	15.73	7.00	6.78	5.085	5.010	4.2	11.2	9.5	6	2.5	3.75	13	M8×1.25
12	11,984	11,941	18.00	17.73	8.00	7.78	6.085	6.010	4.9	14.2	11.5	7.7	2.5	4.5	16	M10×1.5
16	15,984	15,941	24.00	23.67	11.00	10.73	8.103	8.013	6.6	18.2	15.5	9.4	2.5	5.25	18	M12×1.75
20	19,980	19,928	30.00	29.67	14.00	13.73	10.103	10.013	8.8	22.4	19.5	13	2.5	6	22	M16×2.0



ST 型 ST TYPE



呼び Nom-Size d	d		D		H		B		m	$\phi d_1$	$\phi d_2$	t <sub>1</sub>	t <sub>2</sub>	S	ds
	最大 max	最小 min	最大 max	最小 min	最大 max	最小 min	最大 max	最小 min	最小	最小	約 approx	約 approx	約 approx	基本寸法 Basic	(ねじの呼び) Screw Thread
6	6.00	5.95	10.00	9.78	5.00	4.82	4.085	4.010	2.5	5.5	3.9	2.5	2	9.5	M5×0.8
8	8.00	7.94	13.00	12.73	6.00	5.82	5.085	5.010	3	7.5	4.6	2.5	2.5	11	M6×1.0
10	10.00	9.94	16.00	15.73	8.00	7.78	6.085	6.010	4	9.5	6.3	3	3.1	13	M8×1.25
13	13.00	12.93	18.00	17.73	10.00	9.78	8.103	8.013	5	12.5	7.9	3	3.7	16	M10×1.5
16	16.00	15.93	24.00	23.67	14.00	13.73	10.103	10.013	7	15.5	9.6	3.5	4.4	18	M12×1.75
20	20.00	19.91	30.00	29.67	18.00	17.73	14.196	14.016	9	19.5	13.2	3.5	5	22	M16×2.0